

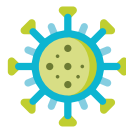
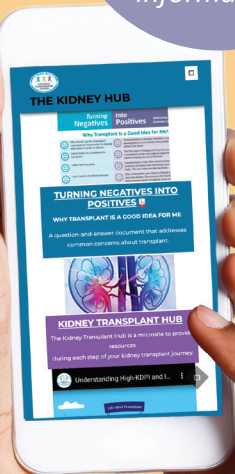


f esrd.ncc ESRDNCC

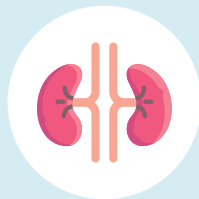
El ESRD NCC tiene todo lo que necesita, ¡al alcance de la mano!

El Centro de Coordinación Nacional (NCC, por sus siglas en inglés) de enfermedad renal en etapa terminal (ESRD, por sus siglas en inglés) trabaja con Medicare (CMS) y otras organizaciones, llamadas Redes, para mejorar la atención que reciben los pacientes renales. Creamos y compartimos información educativa sobre temas importantes, que se elaboran con otros pacientes renales como usted. Nos aseguramos de que tenga lo que necesita saber de una manera que sea fácil de encontrar y de entender. *El ESRD NCC tiene un contrato con Medicare y no está vinculado con ninguna empresa de diálisis ni con ninguna otra organización.*

¡Una excelente manera de que familiares y amigos también obtengan más información!



COVID-19



Trasplante renal



Prevención de infecciones



Diálisis en el hogar



Salud mental y bienestar

www.theKidneyHub.org es una herramienta móvil para los pacientes renales; ¡es como una app!

The Kidney Hub es un recurso en línea para su teléfono o tableta muy fácil de usar. Tiene muchísima información creada por pacientes para pacientes. Seleccione un tema por vez, e infórmese.

La herramienta móvil tiene la información que necesita y le vincula con nueva educación para pacientes sobre:

The Kidney Hub también le explica qué debe hacer durante una emergencia (como huracanes, incendios e inundaciones). Contiene información sobre fuentes de financiamiento para respaldar sus ideas sobre educación, defensa de derechos y para ayudar a otras personas con enfermedad renal.

¿No tiene un teléfono inteligente o una tableta? Utilice cualquier navegador de Internet en su computadora de escritorio o portátil para visitar The Kidney Hub.

Hay mucho por saber sobre la enfermedad renal.

- Encuentre más recursos fáciles de entender creados por pacientes para pacientes sobre diálisis en el hogar, trasplante, salud mental y más temas en el sitio web de ESRD NCC en www.esrdncc.org/patients.
- El ESRD NCC respalda a los pacientes durante la crisis sanitaria de emergencia por la COVID-19. Ingrese en www.esrdncc.org/NEPOP para consultar recursos para la COVID-19 en ***Dónde encontrar información confiable y 4 maneras de empoderarse.***

Obtenga más información sobre sus opciones: *el trasplante y la diálisis en el hogar podrían ser opciones adecuadas para usted.*

1

Serie Trasplante 101

La serie Trasplante 101 fue desarrollada por pacientes para pacientes. Estos recursos le ayudan a entender mejor el recorrido hasta el trasplante. Explican el proceso del trasplante renal, el equipo de trasplante, la dieta para pacientes renales y qué puede suceder después del trasplante.

2

Cómo elegir la diálisis en el hogar con su equipo de atención

Si está pensando en la diálisis en el hogar, tiene opciones. Los dos tipos diferentes de tratamientos de diálisis son: hemodiálisis en el hogar y diálisis peritoneal. Al pensar en las opciones de diálisis en el hogar, su equipo de atención médica puede ayudarle a tomar decisiones.

3

Mire dos videos breves

Estos videos—*La diálisis en el hogar podría ser una opción adecuada para usted* y *¿Es el trasplante apropiado para mí?*—fueron elaborados con personas como usted, que se someten a diálisis o que han recibido un trasplante, y por familias de personas afectadas por la enfermedad renal. Ofrecen perspectivas generales de dos temas importantes de manera acertada para los nuevos pacientes y sus familias.

Visite www.esrdncc.org/NEPOP



Para obtener información más detallada sobre los pasos a seguir para recibir un trasplante renal, ingrese en www.kidneytransplanthub.com.



Este material fue preparado por el contratista del Centro de Coordinación Nacional de la enfermedad renal en etapa terminal (ESRD NCC, por sus siglas en inglés), en virtud de un contrato con los Centros de Servicios de Medicare y Medicaid (CMS, por sus siglas en inglés), un organismo del Departamento de Salud y Servicios Humanos de Estados Unidos. La información presentada no necesariamente refleja la política de los CMS ni implica el aval del gobierno estadounidense. NW-ESRD NCC-NC1PAW-09142021-01