

# ¿Qué significa “lenguaje centrado en la persona”?

El lenguaje centrado en la persona hace énfasis en la *persona* y ve a la afección solo como una parte de lo que la persona es en su totalidad.

Por ejemplo, hablar de *una persona con diabetes* y no de un diabético.



## Contáctenos

Correo electrónico:  
[npfelan@hsag.com](mailto:npfelan@hsag.com)

Sitio web:  
[www.esrdncc.org](http://www.esrdncc.org)



Este material fue preparado por el contratista del Centro de Coordinación Nacional de la enfermedad renal en etapa terminal (ESRD NCC, por sus siglas en inglés), en virtud de un contrato con los Centros de Servicios de Medicare y Medicaid (CMS, por sus siglas en inglés), un organismo del Departamento de Salud y Servicios Humanos de Estados Unidos. El contenido no refleja necesariamente la política de los CMS ni implica el aval del gobierno estadounidense.  
FL-ESRD NCC-NC3PFE-02012024-01



Las palabras que utilizamos hacen una gran diferencia en la manera en que hacemos sentir a las personas. Ser conscientes de las palabras que utilizamos es el primer paso para cambiar la cultura. Use esta lista para iniciar una conversación con sus familiares, amigos y equipo de atención acerca de eliminar el estigma en el lenguaje.



## Ejemplos



En lugar de  
tratamiento fallido...



Use *el tratamiento no fue eficaz en el paciente o el paciente no respondió al tratamiento.*

En lugar de  
vagabundos o  
desamparados...



Use *personas que no tienen casa o personas sin una dirección.*

En lugar de  
drogadictos o  
narcodependientes...



Use *personas con un trastorno relacionado con el uso de sustancias, personas que usan drogas o personas que han vuelto a usar sustancias.*

## Ejemplos

En lugar de  
cuidador...



Use *persona a cargo del cuidado o colaborador en el cuidado.*

En lugar de loco,  
desquiciado,  
defecto mental...



Use *persona con una enfermedad mental o persona con un diagnóstico de trastorno de salud mental.*

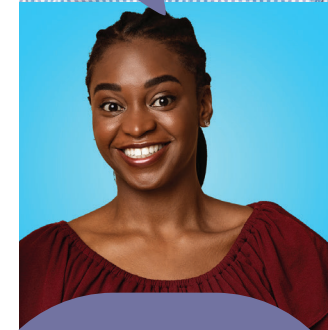
En lugar de  
pueblerinos o  
provincianos...



Use *residentes de zonas rurales o personas que viven en áreas poco pobladas.*



“Su diagnóstico *no* le identifica.”



“Su afección *no* le identifica.”

